


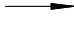
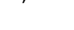


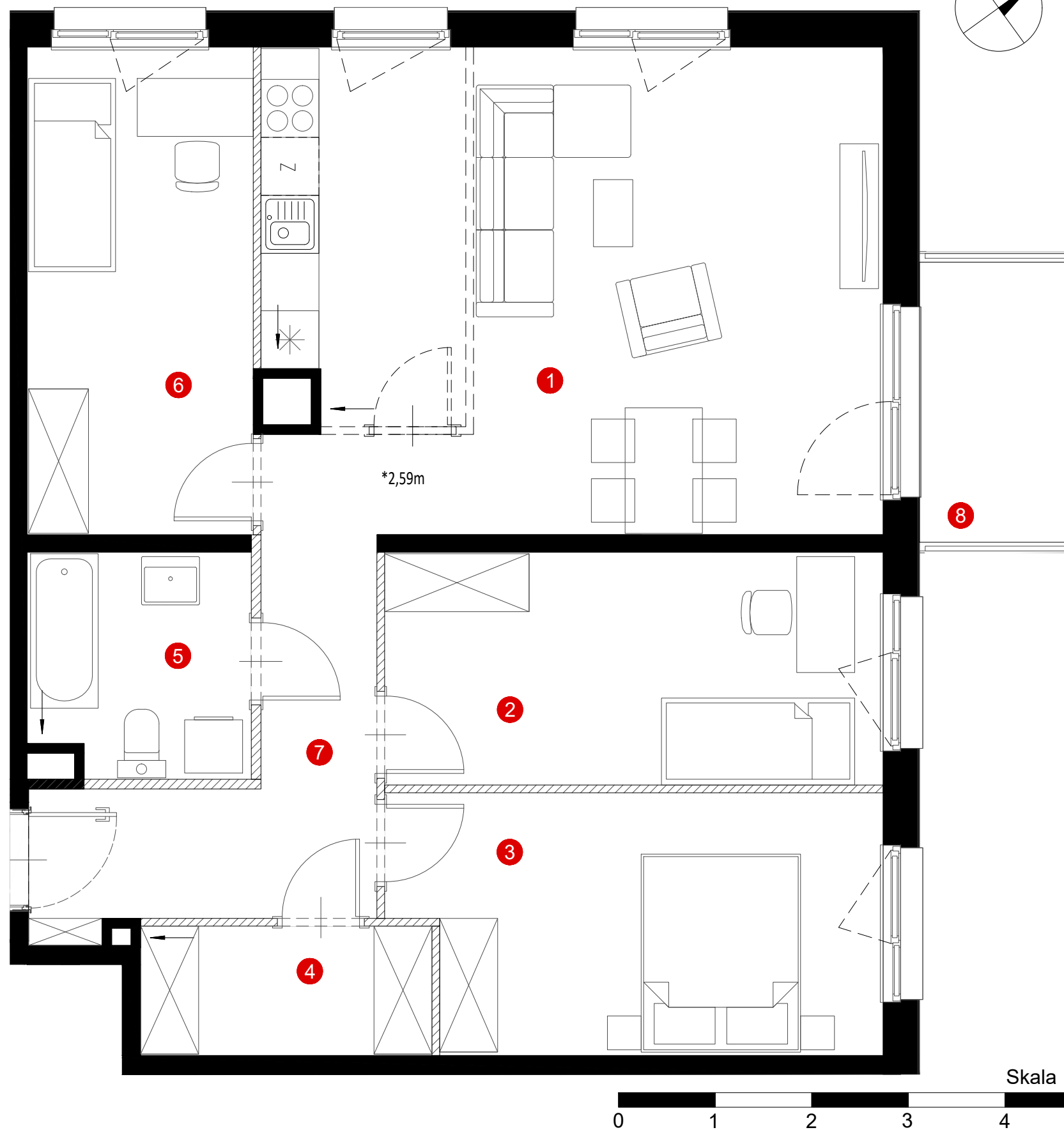


-  Ściany konstrukcyjne, ściany międzylokalowe, ściany zewnętrzne, obudowa pionów instalacyjnych
-  Ściany działowe nadające się do demontażu
-  Propozycja możliwości wydzielenia kuchni w ramach samodzielnego wykonania
-  Wlot wentylacji
-  *2,59m Wysokość pomieszczenia od warstwy wykończonej podłogi do wykończonego tynkiem sufitu
-  Przegrody balkonowe
-  Balustrada



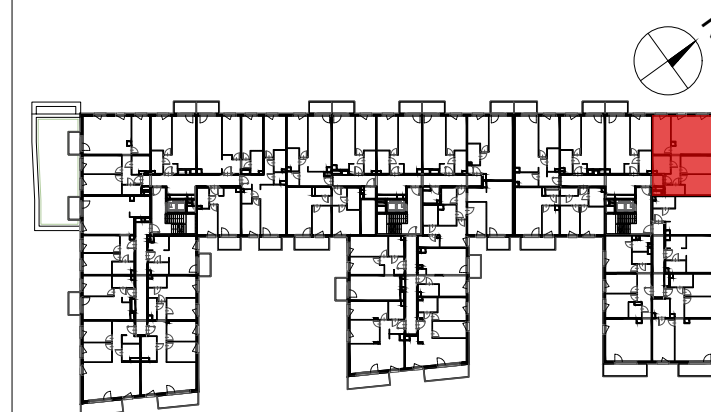
Skala 1:50



Investor:
Dom Development
Wrocław Sp. z o.o.



Investycja:
APARTAMENTY NAD RZEKĄ
ul. Michalczyka 3
53-633 Wrocław



Mieszkanie:

Nr klatki	C
Typ mieszkania	4 - pokojowe z aneksem
Piętro	1
Nr mieszkania	55

Zestawienie pomieszczeń [m²]

1 salon z aneksem	30,60 m ²
2 pokój	12,32 m ²
3 pokój	13,12 m ²
4 garderoba	3,99 m ²
5 łazienka	5,20 m ²
6 pokój	11,67 m ²
7 hol	9,40 m ²

Powierzchnia użytkowa [m²] 86,30 m²

8 balkon 4,35 m²

1. WYMIARY POMIESZCZEŃ, LOKALIZACJĘ PRZYBORÓW SANITARNYCH, ROZMIESZCZENIE PUNKTÓW INSTALACYJNYCH ITP. PODANO ZGODNIE Z PROJEKTEM BUDOWLANYM. MOGĄ WYSTĄPIĆ NIEWIELKIE RÓŻNICE WYMIARÓW I USYTUOWANIA ELEMENTÓW POWSTAŁE W TRAKCIE REALIZACJI PRAC BUDOWLANYCH. PODANE WYMIARY SĄ WYMIARAMI W ŚWIETLE PIONOWYCH PRZEGRÓD (ŚCIAN) W STANIE SUROWYM.

2. POWIERZCHNIA UŻYTKOWA LOKALU JEST OKREŚLONA NA PODSTAWIE ROZPORZĄDZENIA MINISTRA ROZWOJU Z DN. 11.09.2020 R. W SPRAWIE SZCZEGÓŁOWEGO ZAKRESU I FORMY PROJEKTU BUDOWLANEGO, ZGODNIE Z ZASADAMI ZAWARTYMI W POLSKIEJ NORMIE PN-ISO 9836: 2015, T.J.: POWIERZCHNIA UŻYTKOWA LOKALU JEST OBLICZANA W METRACH KWADRATOWYCH Z DOKŁADNOŚCIĄ DO DWÓCH MIEJSC PO PRZECINKU, DLA WYMIARÓW LOKALU W STANIE WYKOŃCZONYM, NA POZIOMIE PODŁOGI, NIE LICZĄC LISTEW PRZYPODŁOGOWYCH, PROGÓW ITP. DO POWIERZCHNI UŻYTKOWEJ LOKALU WLICZA SIĘ POWIERZCHNIĘ ELEMENTÓW NADAJĄCYCH SIĘ DO DEMONTAŻU (RURY, KANAŁY), NIE SĄ WLICZANE POWIERZCHNIE ŚCIANEK DZIAŁOWYCH, OTWORÓW NA DRZWI I OKNA ORAZ NISZE W ELEMENTACH ZAMYKAJĄCYCH.

3. PRZEDSTAWIONA NA RZUCIE ARANŻACJA MA CHARAKTER PRZYKŁADOWY, UMEBLOWANIE NIE STANOWI WYPOSAŻENIA NABYWANEGO LOKALU.

Projektant:



AP SZCZEPANIAK
Data: 24.10.2022

AP SZCZEPANIAK

Sp. z o.o., Sp. komandytowa
ul. Pogodna 19
53-022 Wrocław